

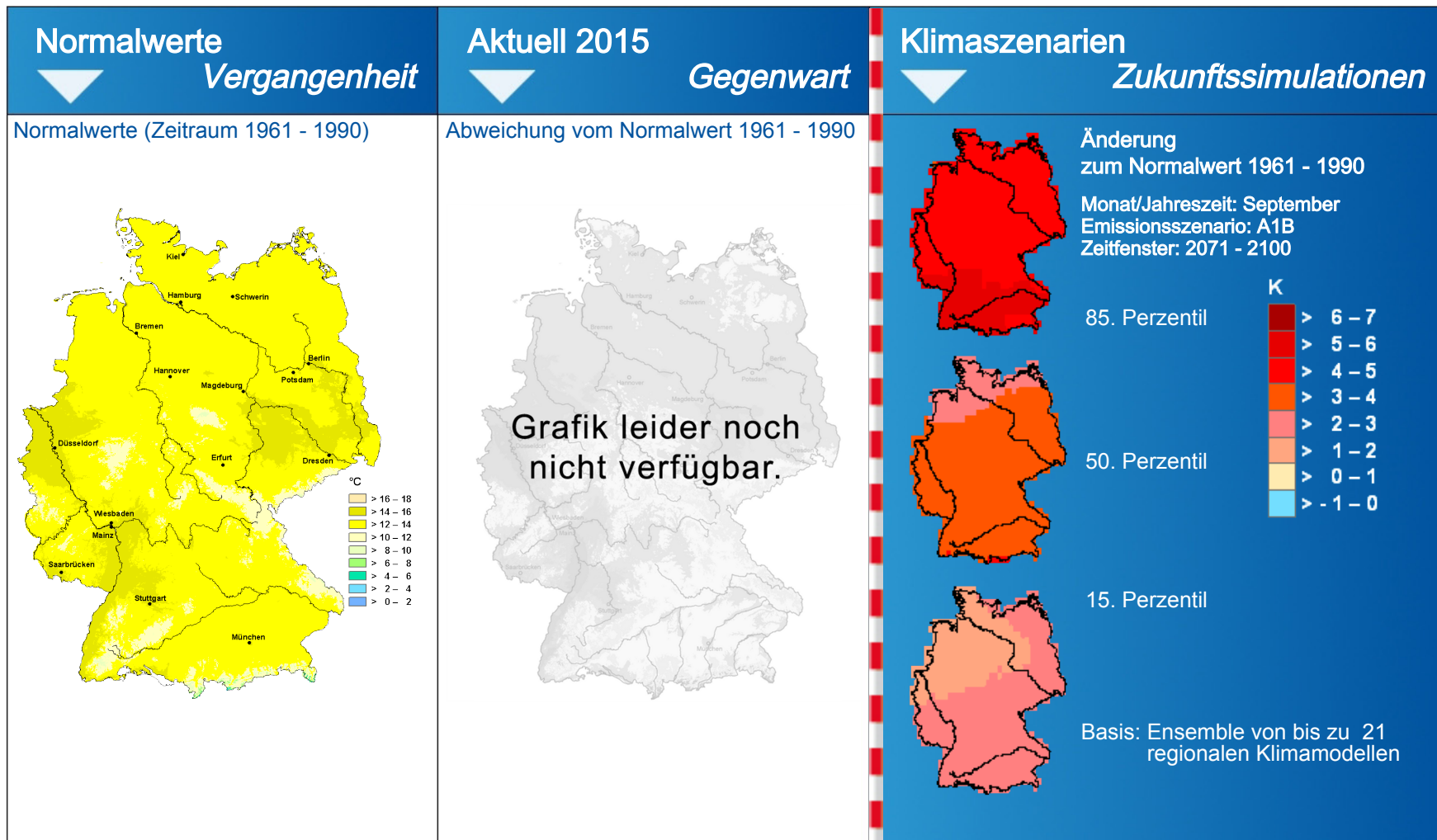
# Deutscher Klimaatlas

## Lufttemperatur

September 2015

Emissionsszenario: A1B

Zeitfenster: 2071 - 2100



Im Klimaatlas Deutschland zeigt der Deutsche Wetterdienst unser Klima von gestern, heute und morgen auf einen Blick. Dabei wird besonders anschaulich, wie sich die Mittelwerte der dargestellten Größen in Deutschland bis heute verändert haben und zukünftig verändern werden.

Zukünftige Klimazustände untersucht der DWD mit möglichst vielen regionalen Klimamodellen. Solche Ensemblerechnungen führen zu einer großen Anzahl von möglichen Klimazuständen, die statistisch als Perzentile ausgewertet werden: Das 50. Perzentil gibt den Wert an, für den jeweils die Hälfte der Modellsimulationen höhere bzw. niedrigere Änderungen zeigen. 15 % aller Modellergebnisse liegen unterhalb des 15. Perzentils oder erreichen dieses gerade genau. Die übrigen 85 % der Modellsimulationen zeigen dagegen größere Änderungen. Entsprechend liegen 85 % unterhalb des 85. Perzentils oder erreichen dieses gerade genau. Zwischen das 15. und 85. Perzentil fallen somit insgesamt 70 % aller Modellergebnisse.

Die Modellergebnisse werden dabei mathematisch aufsteigend sortiert. So ist z. B. der Wert -70 immer kleiner als der Wert -20. Die kleineren Werte werden immer dem kleineren Perzentil zugeordnet, die größeren Werte immer dem größeren Perzentil.

Perzentile sind nicht identisch mit Eintrittswahrscheinlichkeiten.

Weitere Informationen finden Sie in den Erläuterungen unter:

[www.dwd.de/klimaatlas](http://www.dwd.de/klimaatlas)

Erzeugt am 04.10.2015  
um 10:01 Uhr

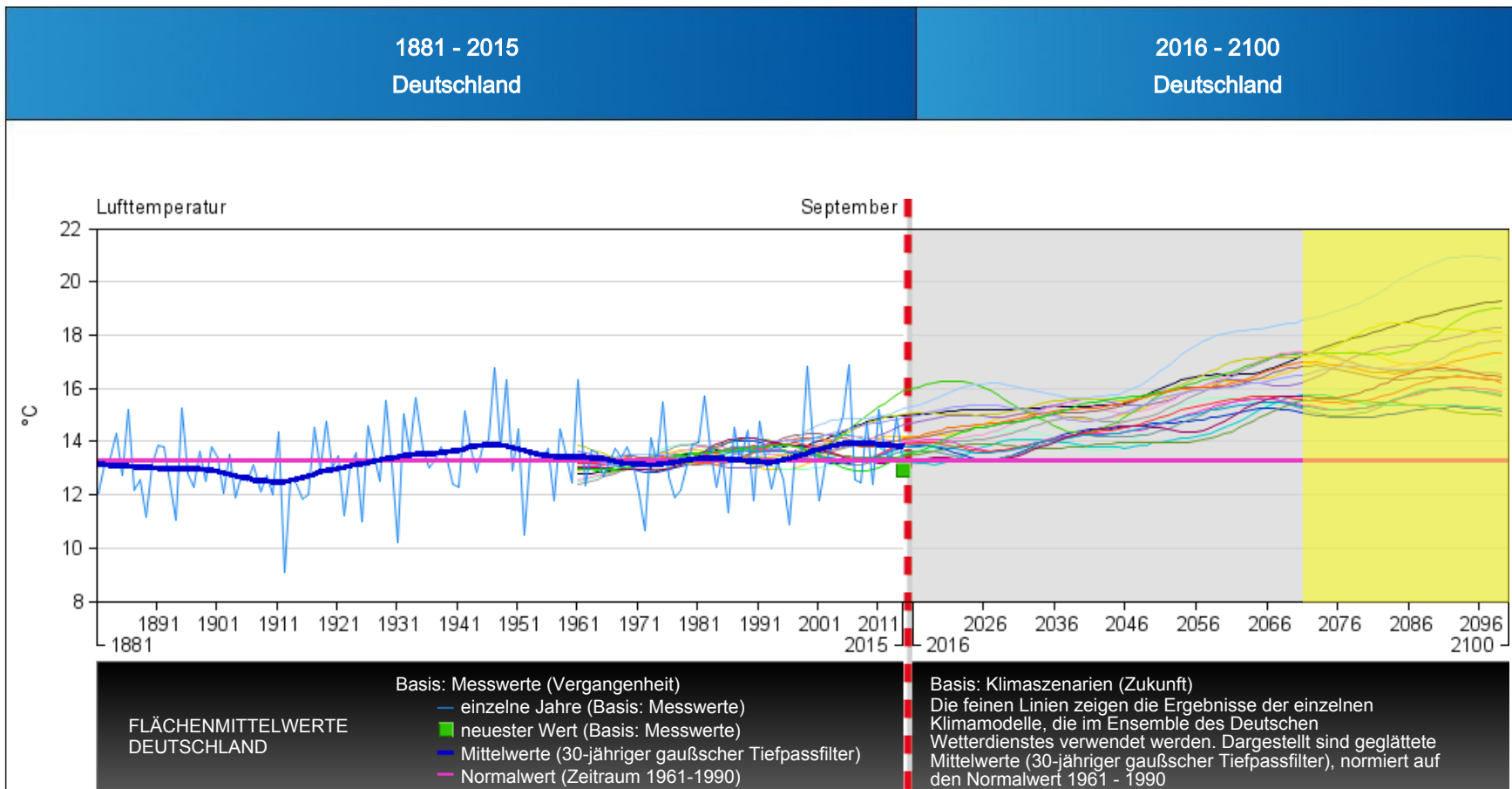
# Deutscher Klimaatlas

## Lufttemperatur

September 2015

Emissionsszenario: A1B

Zeitfenster: 2071 - 2100



Im Klimaatlas Deutschland zeigt der Deutsche Wetterdienst unser Klima von gestern, heute und morgen auf einen Blick. Dabei wird besonders anschaulich, wie sich die Mittelwerte der dargestellten Größen in Deutschland bis heute verändert haben und zukünftig wahrscheinlich ändern werden.

Hier sind Zeitreihen der jährlichen Gebietsmittelwerte für Deutschland dargestellt, als Einzelwerte und als Mittelwerte (mit einem 30-jährigen gaußschen Tiefpassfilter geglättet). Je nach Datenbasis beginnen die Zeitreihen 1881, teilweise jedoch erst Mitte des 20. Jahrhunderts.

Die Ergebnisse der einzelnen regionalen Klimamodelle wurden auf den Vergleichszeitraum 1961-1990 normiert. Sie sind ebenfalls als Mittelwerte (mit einem 30-jährigen gaußschen Tiefpassfilter geglättet) wiedergegeben.

Zur Orientierung ist der zurzeit gültige Normalwert (Zeitraum 1961-1990) durchgehend eingezeichnet.

[www.dwd.de/klimaatlas](http://www.dwd.de/klimaatlas)

Erzeugt am 04.10.2015

um 10:01 Uhr